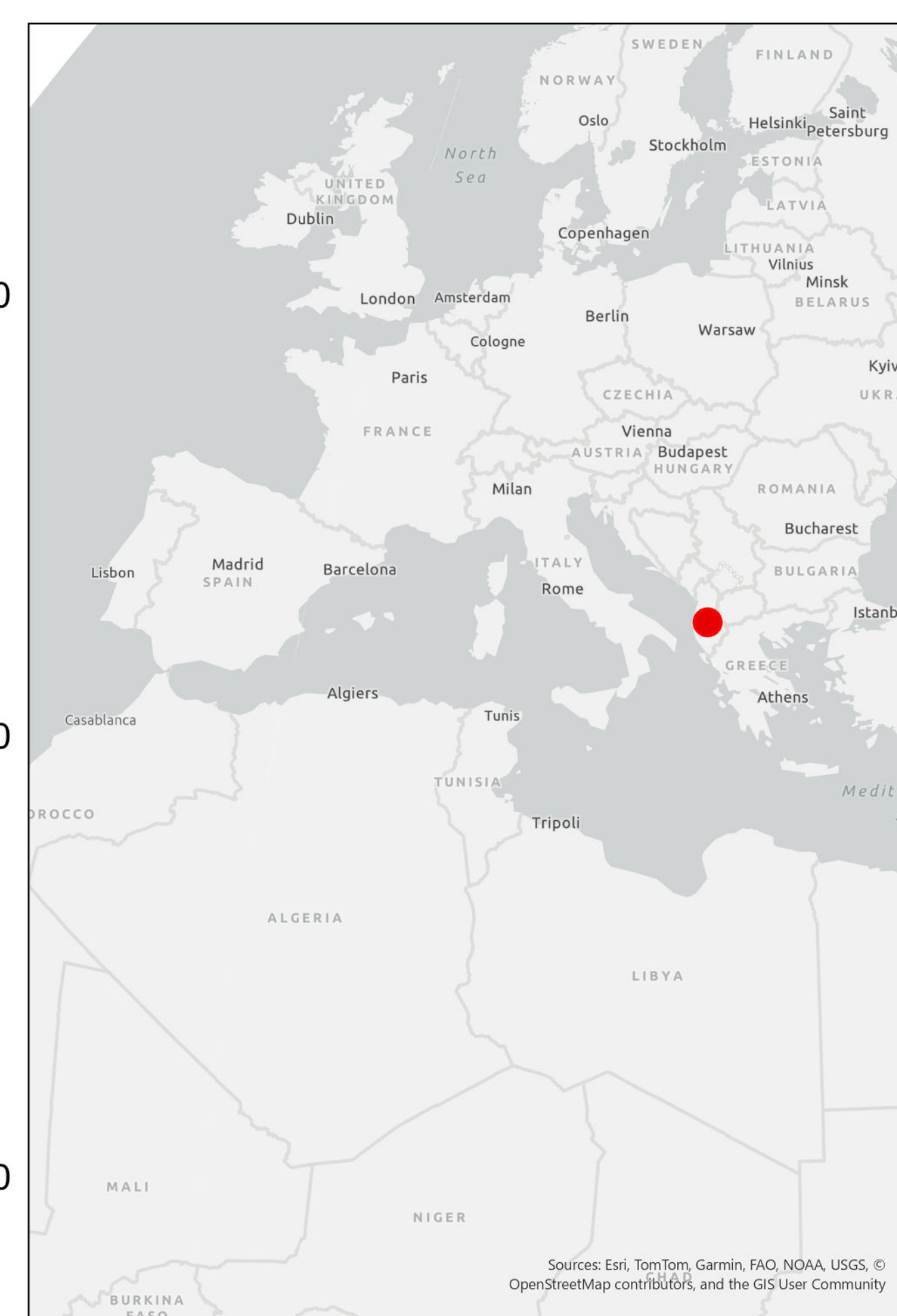
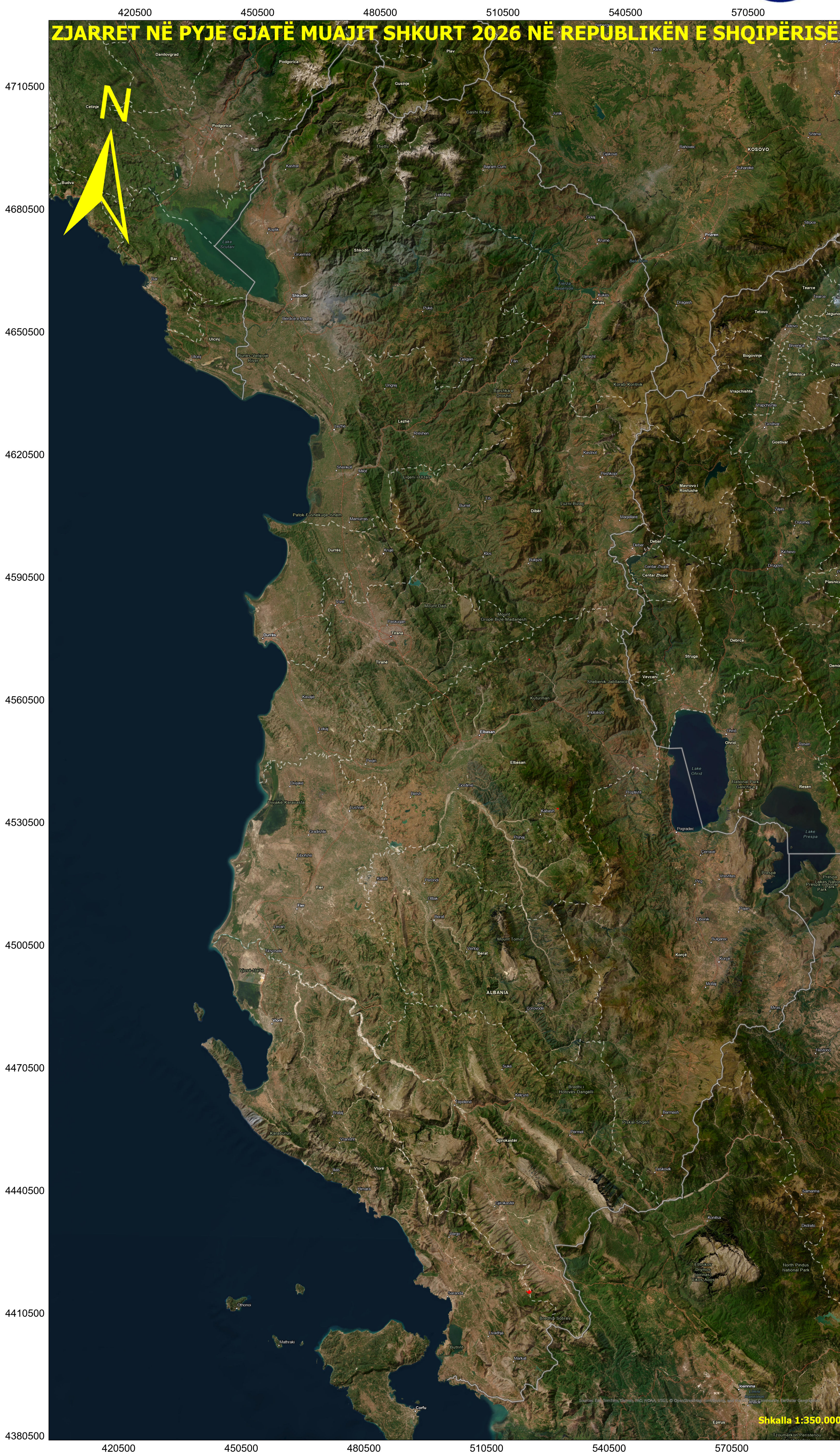


ZJARRET NË PYJE GJATË MUAJIT SHKURT 2026 NË REPUBLIKËN E SHQIPËRISE



Muaji shkurt i vitit 2026 u karakterizua nga temperatura të paqëndrueshme dhe prania e reshjeve në disa periudha. Temperaturat maksimale arritën rreth 15–17°C, dhe temperaturat minimale zbritën deri në 2–4°C, duke krijuar kushte tipike për fundin e stinës së dimrit. Në disa ditë u regjistruan edhe intervale me mot më të freskët dhe lagështi, nga ndikimi i masave ajrore të paqëndrueshme. Megjithatë gjatë kësaj periudhe rreziku për zjarre mbetet i ulët, ditët pa reshje ndikuan në tharjen e pjeshme të bimësisë, duke krijuar mundësi për shfaqjen e vatrave të zjarrit, kryesisht në zona me prani të mbetjeve bimore të thata.

Projected Coordinate System	ETRS 1989 Albania 2010
Projection	Transverse Mercator
WKID	6870
Authority	EPSG
Linear Unit	Meters (1,0)
False Easting	500000
False Northing	0
Central Meridian	20
Scale Factor	1
Latitude Of Origin	0
Area of Use	Albania - onshore
Top	42.67°
Left	19.22°
Right	21.06°
Bottom	39.64°
Geographic Coordinate System	ETRS 1989
WKID	4258
Authority	EPSG
Angular Unit	Degree (0.0174532925199433)
Prime Meridian	Greenwich (0,0)
Datum	D ETRS 1989
Spheroid	GRS 1980
Semimajor Axis	6378137
Seminor Axis	6356752.314
Inverse Flattening	298.2572221
Area of Use	Europe - ETRF by country
Top	84.73°

Sipërfaqet e prekura dhe numri i vatrave të zjarreve mbi 1 ha sipas qarqeve:		
Qarku	Sipërfaqja	Nr. Vatrave
Elbasan	9 ha	2
Gjirokastrë	1 ha	1
Vlorë	48 ha	1
Totali	58 ha	4

Referenca <https://forest-fire.emergency.copernicus.eu/applications>