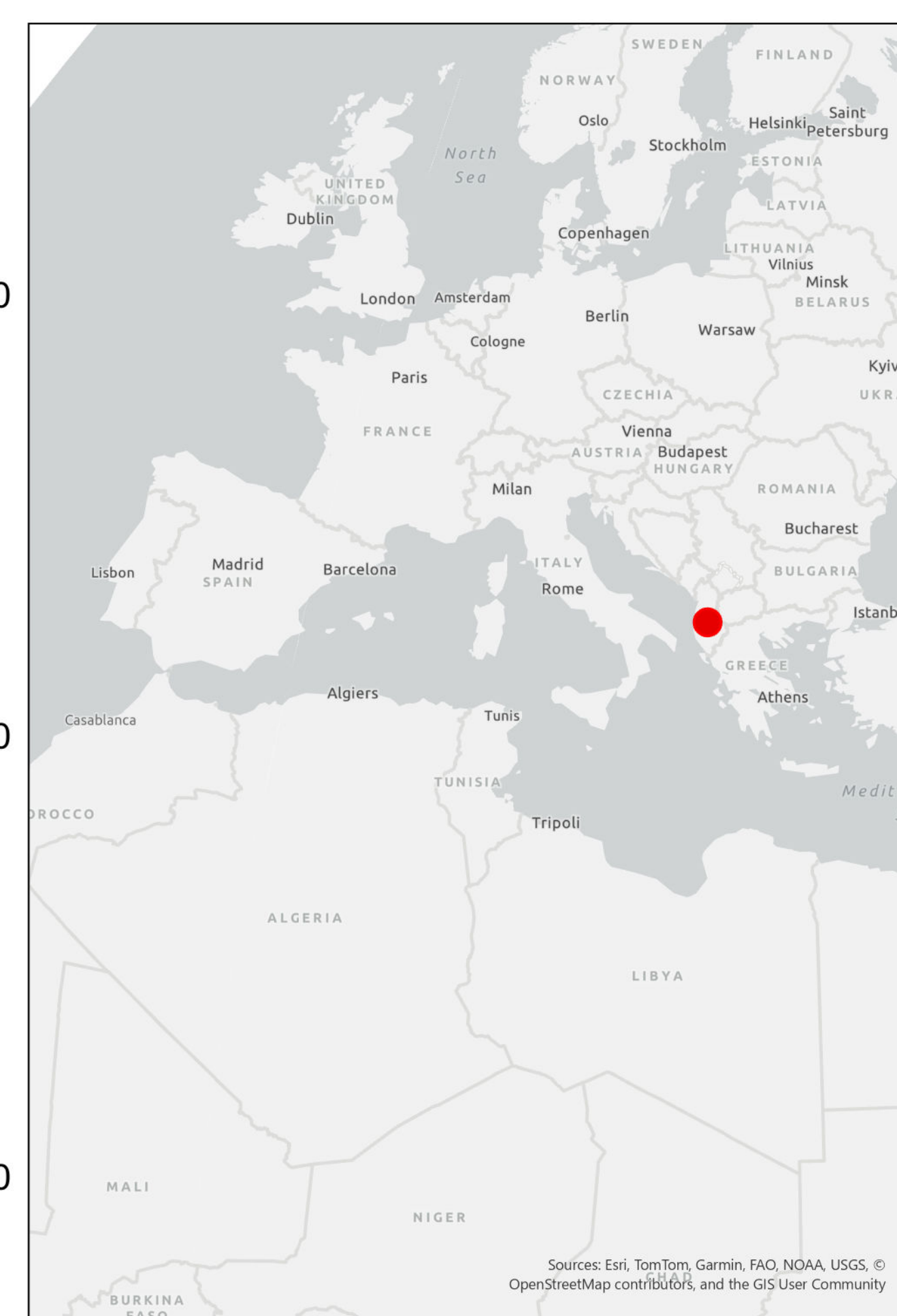
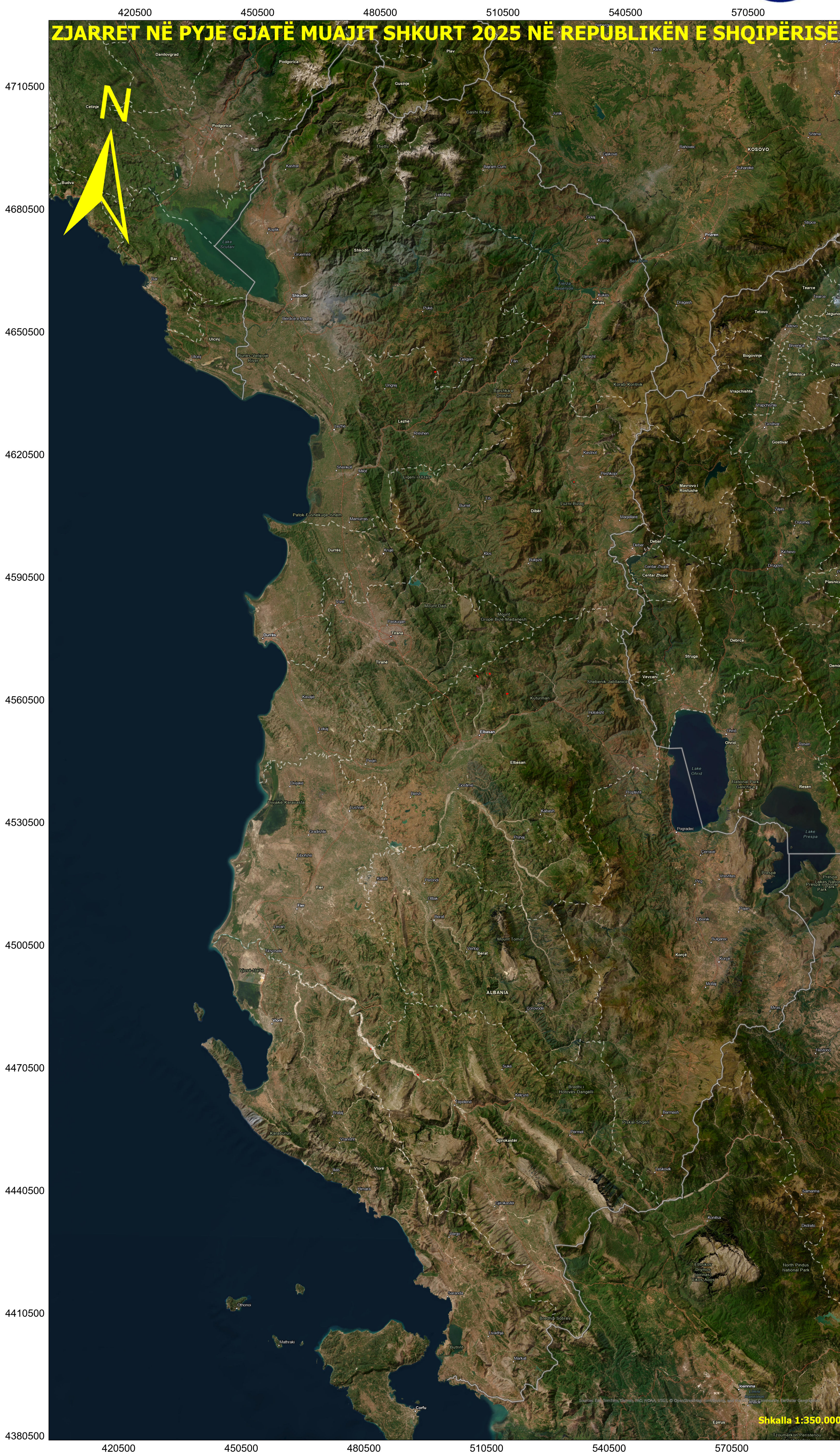


ZJARRET NË PYJE GJATË MUAJIT SHKURT 2025 NË REPUBLIKËN E SHQIPËRISE



Muaji shkurt i vitit 2025 u karakterizua nga temperatura të ulëta dhe reshje të shpërndara në disa periudha të muajit. Temperaturat maksimale arritën rreth 12–14°C, ndërsa temperaturat minimale zbritën deri në rreth -1–1°C, duke krijuar kushte tipike dimërore. Në disa ditë u regjistrua mot i ftohtë dhe lagështi më e lartë, si pasojë e masave ajrore më të freskëta që ndikuan në territor. Megjithatë, periudhat me temperatura më të ngrohta dhe reshje të pakta krijuan disa kushte të favorshme për aktivizimin e vatrave të zjarrit, veçanërisht në zonat me bimësi të thatë.

Projected Coordinate System	ETRS 1989 Albania 2010
WKID	6870
Authority	EPSG
Linear Unit	Meters (1,0)
False Easting	500000
False Northing	0
Central Meridian	20
Scale Factor	1
Latitude Of Origin	0
Area of Use	Albania - onshore
Top	42.67°
Left	19.22°
Right	21.06°
Bottom	39.64°
Geographic Coordinate System	ETRS 1989
WKID	4258
Authority	EPSG
Angular Unit	Degree (0.0174532925199433)
Prime Meridian	Greenwich (0,0)
Datum	D ETRS 1989
Spheroid	GRS 1980
Semimajor Axis	6378137
Seminor Axis	6356752.314
Inverse Flattening	298.2572221
Area of Use	Europe - ETRF by country
Top	84.73°

Sipërfaqet e prekura dhe numri i vatrave të zjarreve mbi 1 ha sipas qarqeve:		
Qarku	Sipërfaqja	Nr. Vatrave
Dibër	4 ha	1
Elbasan	33 ha	4
Gjirokastrë	7 ha	1
Lezhë	8 ha	1
Vlorë	3 ha	1
Totali	55 ha	8

Referenca <https://forest-fire.emergency.copernicus.eu/applications>