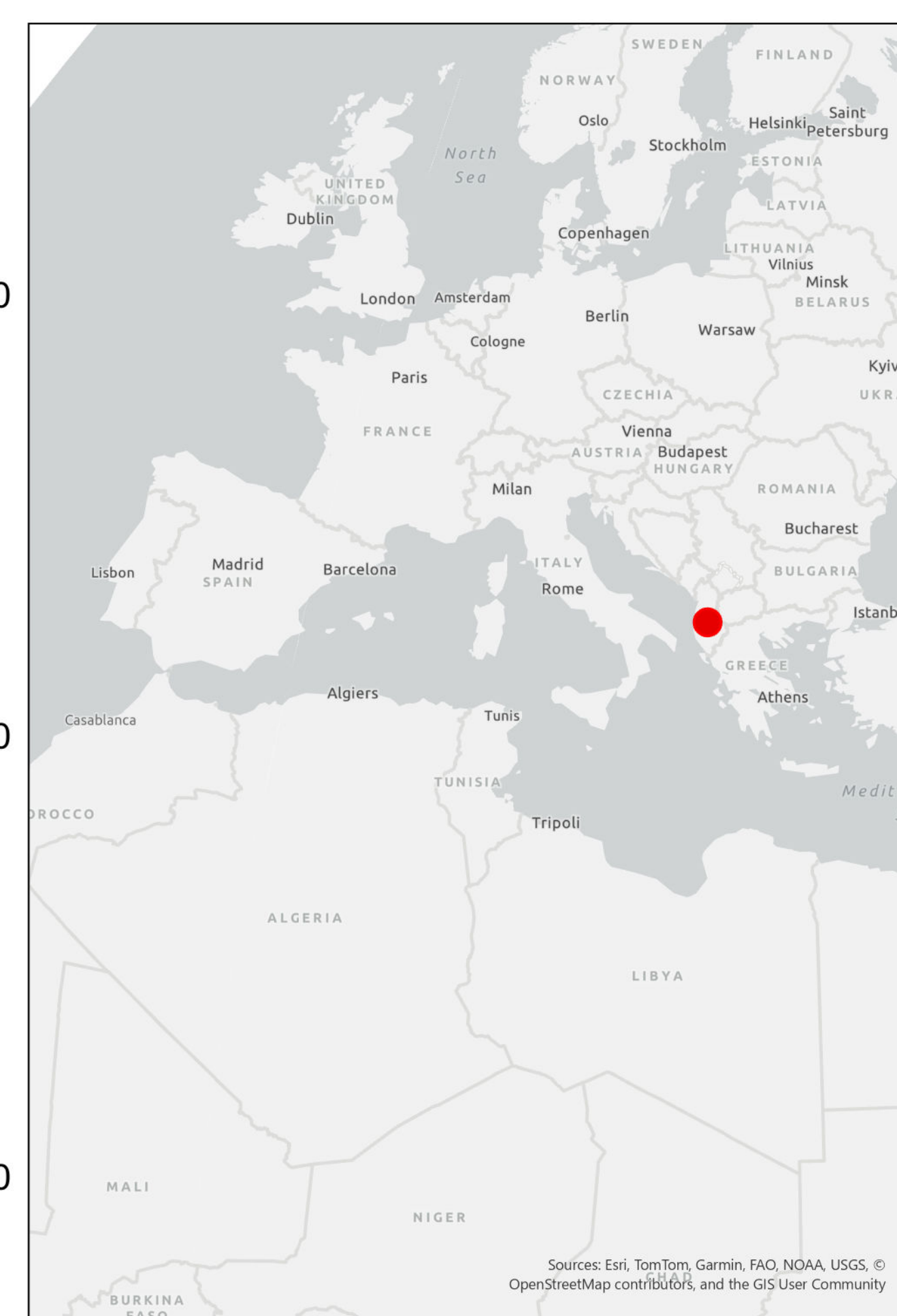
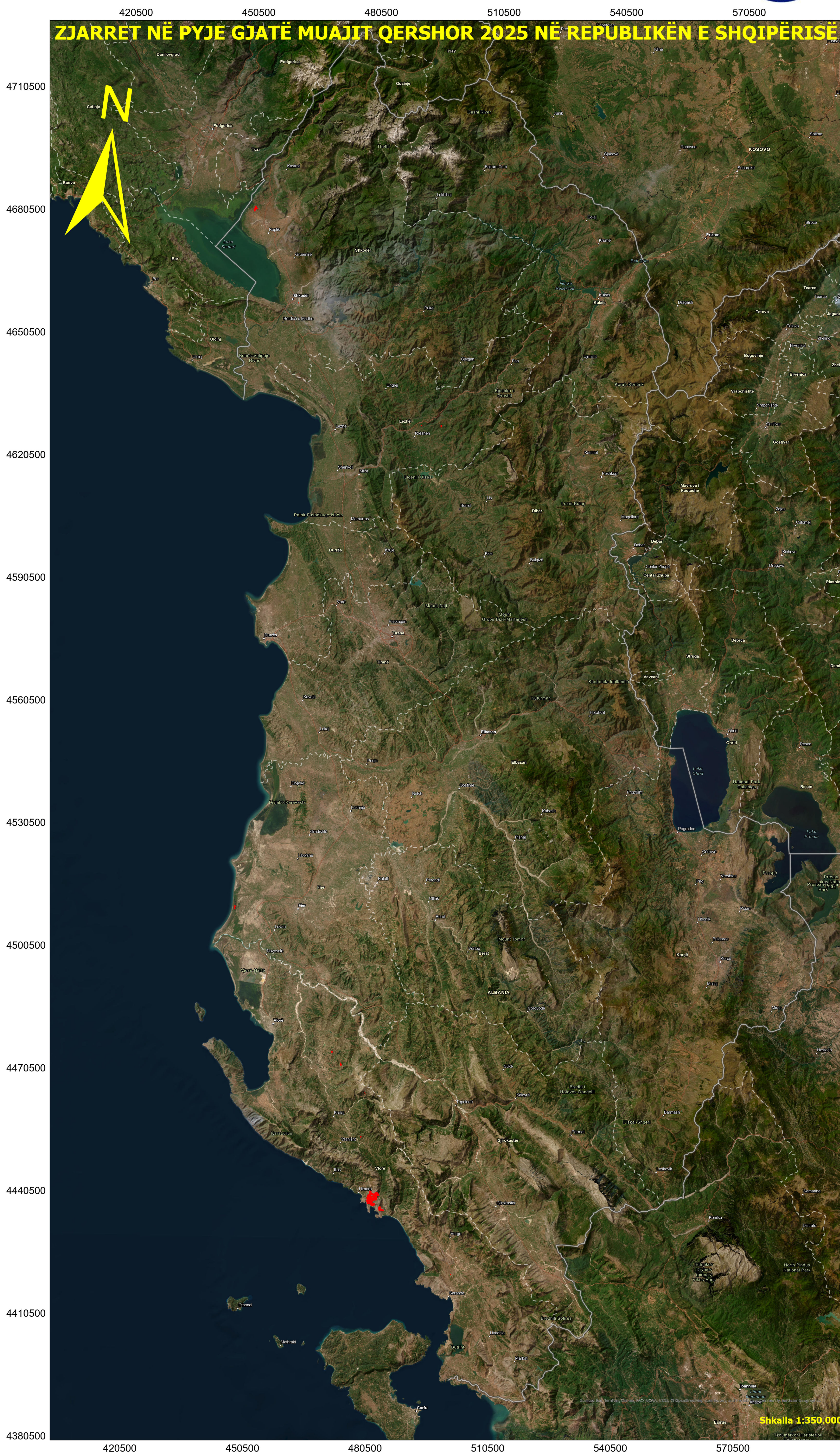


ZJARRET NË PYJE GJATË MUAJT QERSHOR 2025 NË REPUBLIKËN E SHQIPËRISË



Muaji qershor i vitit 2025 u karakterizua nga temperatura të larta dhe reshje të pakta në disa periudha të muajit. Temperaturat maksimale arritën rreth 30–32°C, ndërsa temperaturat minimale zbritën deri në rreth 18–20°C, duke krijuar kushte tipike për stinën e verës. Në disa ditë u regjistruan edhe valë të të nxehtit dhe periudha të thatësisë, si pasojë e masave ajrore të nxehta që ndikuan në territor. Këto kushte ndikuan në tharjen e bimësisë dhe uljen e lagështisë në tokë, duke krijuar disa mundësi për aktivizimin e vatrave të zjarrit, veçanërisht në zonat me bimësi të thatë.

Projected Coordinate System	ETRS 1989 Albania 2010
WKID	6870
Authority	EPSG
Linear Unit	Meters (1,0)
False Easting	500000
False Northing	0
Central Meridian	20
Scale Factor	1
Latitude Of Origin	0
Area of Use	Albania - onshore
Top	42.67°
Left	19.22°
Right	21.06°
Bottom	39.64°
Geographic Coordinate System	ETRS 1989
WKID	4258
Authority	EPSG
Angular Unit	Degree (0.0174532925199433)
Prime Meridian	Greenwich (0,0)
Datum	D ETRS 1989
Spheroid	GRS 1980
Semimajor Axis	6378137
Seminor Axis	6356752,314
Inverse Flattening	298,2572221
Area of Use	Europe - ETRF by country
Top	84.73°

Sipërfaqet e prekura dhe numri i vatrave të zjarreve mbi 1 ha sipas qarqeve:		
Qarku	Sipërfaqja	Nr. Vatrave
Fier	18 ha	1
Lezhë	12 ha	4
Shkodër	55 ha	2
Vlorë	682 ha	9
<b>Totali</b>	<b>767 ha</b>	<b>16</b>

Referenca <https://forest-fire.emergency.copernicus.eu/applications>