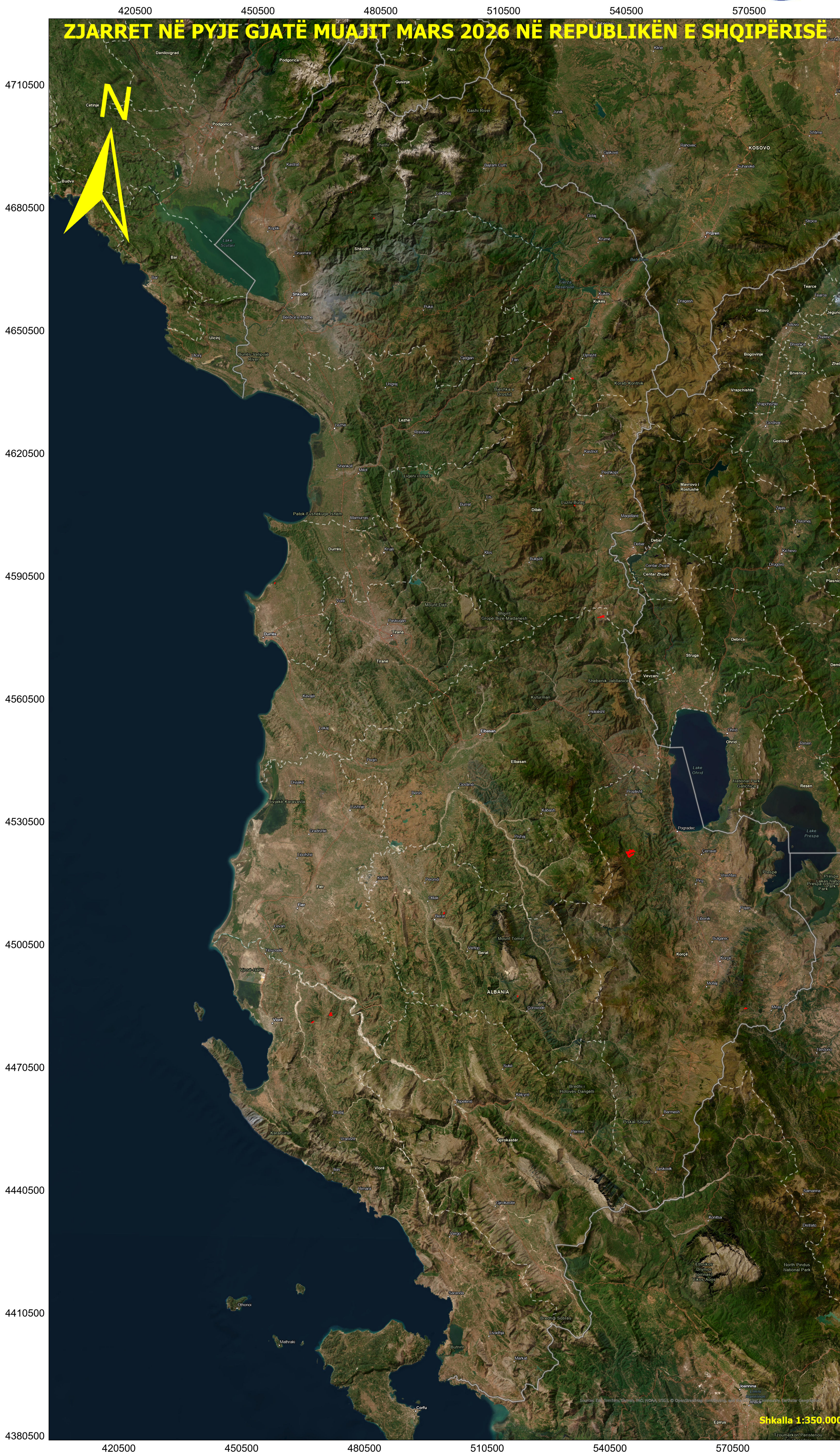


ZJARRET NË PYJE GJATË MUAJIT MARS 2026 NË REPUBLIKËN E SHQIPËRISE



Muaji mars i vitit 2026 u karakterizua nga luhajtje të lehta të temperaturave dhe reshje të herëpashershme shiu. Temperaturat maksimale arritën rreth 18–20°C, ndërsa temperaturat minimale zbritën deri në 5–7°C, duke reflektuar kalimin gradual drejt pranverës. Në disa ditë u shfaqën edhe periudha me mot më të freskët dhe erëra të lehta, si rezultat i ndikimit të masave ajrore të ndryshueshme. Megjithatë rreziku për zjarre mbeti i ulët gjatë kësaj kohe, intervalet pa reshje ndikuan në tharjen e sipërfaqeve bimore, duke krijuar kushte të kufizuara për shfaqjen e vatrave të vogla të zjarrit.

Projected Coordinate System	ETRS 1989 Albania 2010
Projection	Transverse Mercator
WKID	6870
Authority	EPSG
Linear Unit	Meters (1,0)
False Easting	500000
False Northing	0
Central Meridian	20
Scale Factor	1
Latitude Of Origin	0
Area of Use	Albania - onshore
Top	42.67°
Left	19.22°
Right	21.06°
Bottom	39.64°
Geographic Coordinate System	ETRS 1989
WKID	4258
Authority	EPSG
Angular Unit	Degree (0.0174532925199433)
Prime Meridian	Greenwich (0,0)
Datum	D ETRS 1989
Spheroid	GRS 1980
Semimajor Axis	6378137
Seminor Axis	6356752.314
Inverse Flattening	298.2572221
Area of Use	Europe - ETRF by country
Top	84.73°

Sipërfaqet e prekura dhe numri i vatrave të zjarreve mbi 1 ha sipas qarqeve:		
Qarku	Sipërfaqja	Nr. Vatrave
Berat	15 ha	2
Dibër	4 ha	1
Durrës	6 ha	1
Elbasan	30 ha	4
Gjirokastrë	2 ha	2
Korçë	199 ha	3
Kukës	16 ha	1
Shkodër	5 ha	2
Tiranë	5 ha	2
Vlorë	45 ha	3
Totali	327 ha	21

Referenca <https://forest-fire.emergency.copernicus.eu/applications>