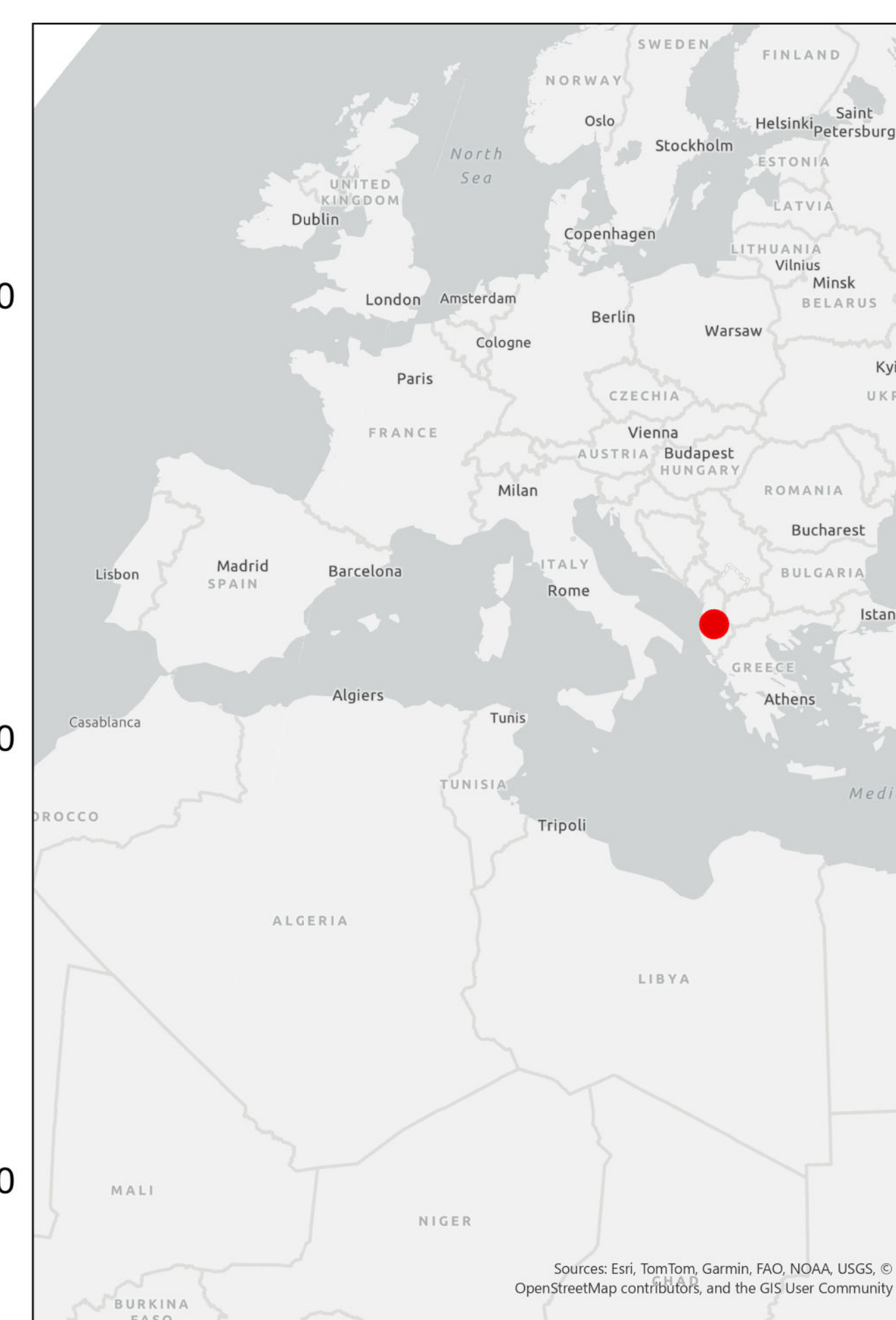
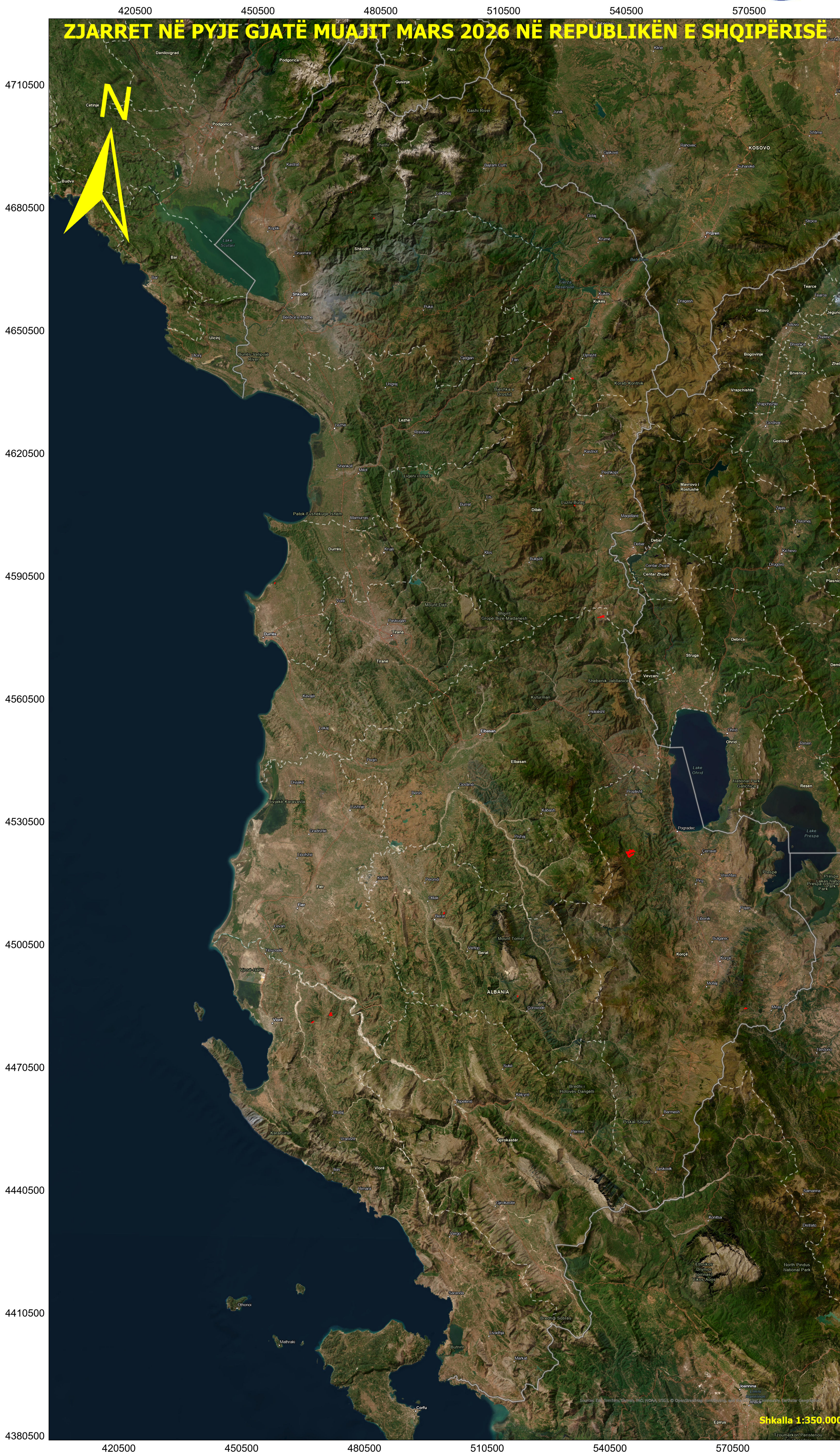


ZJARRET NË PYJE GJATË MUAJIT MARS 2026 NË REPUBLIKËN E SHQIPËRISE



Muaji mars i vitit 2026 u karakterizua nga mot i paqëndrueshëm pranveror, me temperatura në rritje graduale dhe reshje të shpeshta shiu. Temperaturat maksimale arritën rreth 14–18°C, ndërsa temperaturat minimale luhateshin kryesisht nga 4–8°C. Në disa ditë pati intervale me kthjellime dhe mot më të ngrohtë, duke shënuar kalimin gradual nga dimri në pranverë. Lagështia e tokës dhe e bimësisë mbeti e lartë për shkak të reshjeve, duke mbajtur rrezikun për zjarre në nivele të ulëta.

Projected Coordinate System	ETRS 1989 Albania 2010
Projection	Transverse Mercator
WKID	6870
Authority	EPSG
Linear Unit	Meters (1,0)
False Easting	500000
False Northing	0
Central Meridian	20
Scale Factor	1
Latitude Of Origin	0
Area of Use	Albania - onshore
Top	42,67°
Left	19,22°
Right	21,06°
Bottom	39,64°
Geographic Coordinate System	ETRS 1989
WKID	4258
Authority	EPSG
Angular Unit	Degree (0,0174532925199433)
Prime Meridian	Greenwich (0,0)
Datum	D ETRS 1989
Spheroid	GRS 1980
Semimajor Axis	6378137
Semiminor Axis	6356752,314
Inverse Flattening	298,2572221
Area of Use	Europe - ETRF by country
Top	84,73°

Sipërfaqet e prekura dhe numri i vatrave të zjarreve mbi 1 ha sipas qarqeve:

Qarku	Sipërfaqja	Nr. Vatrave
Berat	15 ha	2
Dibër	4 ha	1
Durrës	6 ha	1
Elbasan	30 ha	4
Gjirokastrër	2 ha	2
Korçë	199 ha	3
Kukës	16 ha	1
Shkodër	5 ha	2
Tiranë	5 ha	2
Vlorë	45 ha	3
Totali	327 ha	21

Referenca <https://forest-fire.emergency.copernicus.eu/applications>