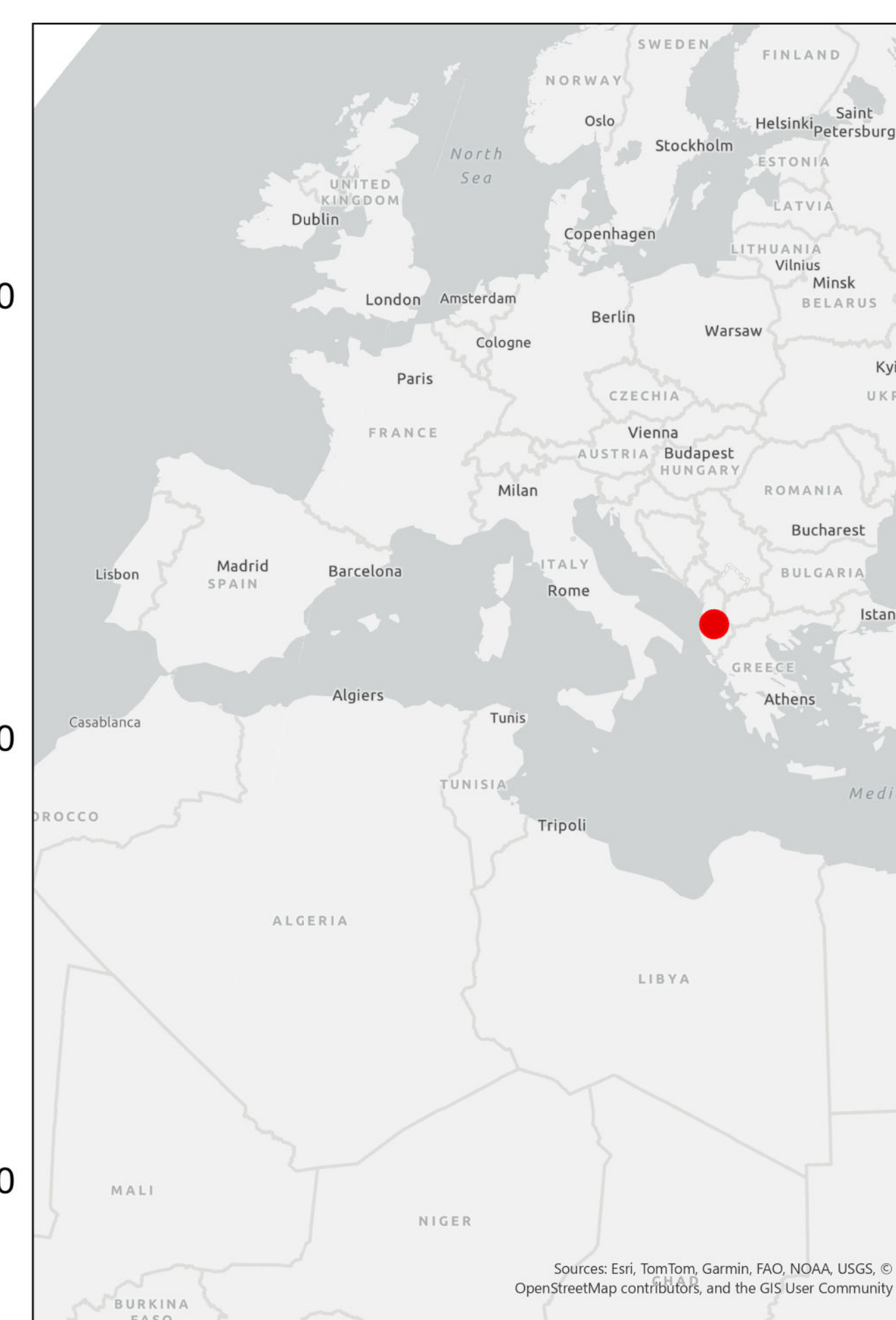
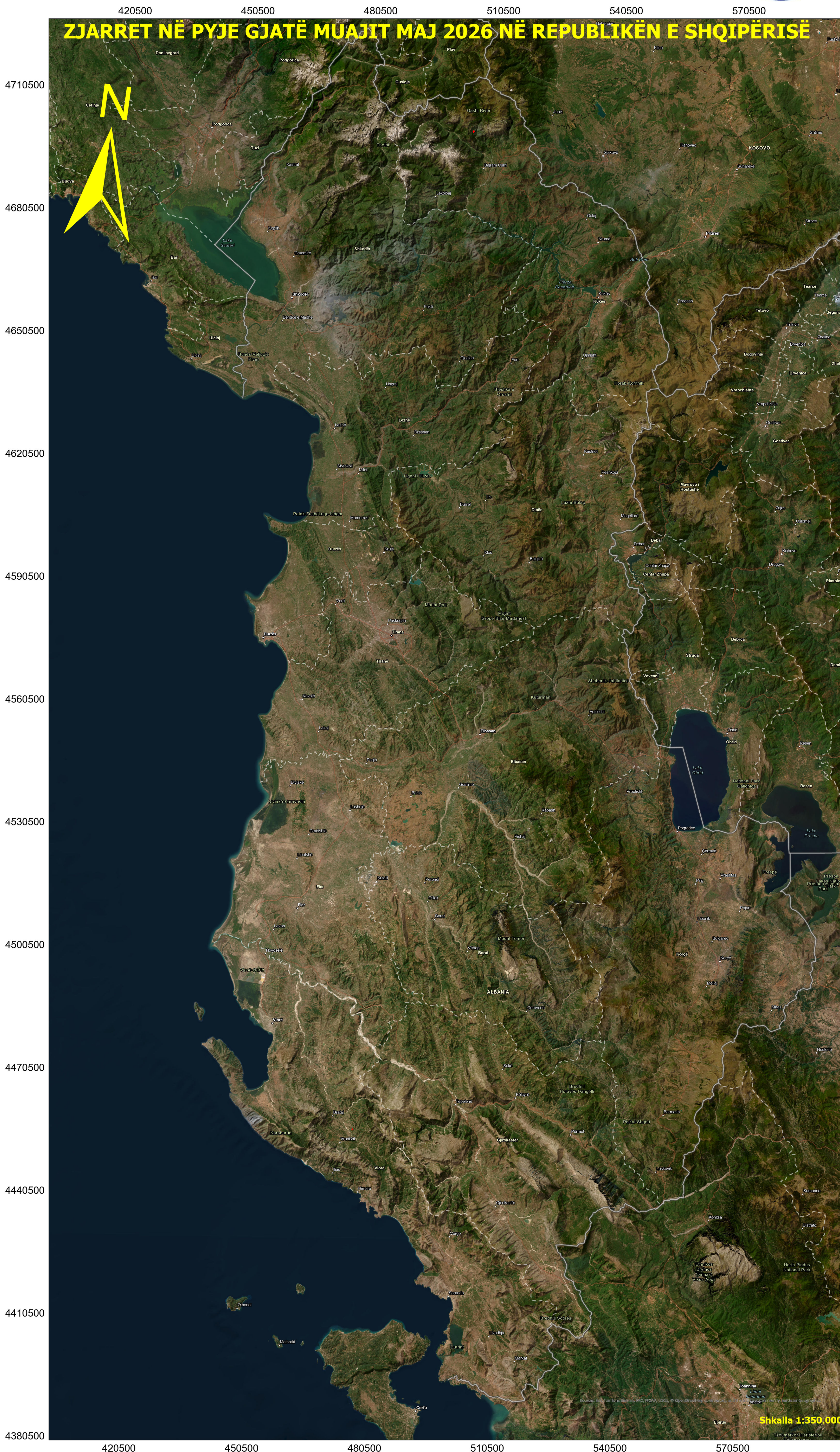


ZJARRET NË PYJE GJATË MUAJIT MAJ 2026 NË REPUBLIKËN E SHQIPËRISË



Muaji maj i vitit 2026 u karakterizua nga një rritje më e theksuar e temperaturave dhe reshje të shpërndara shiu. Temperaturat maksimale arritën rreth 24–28°C, ndërsa temperaturat minimale luhateshin midis 11–15°C, duke evidentuar vendosjen e plotë të kushteve tipike pranverore. Në disa ditë u regjistruan periudha me mot të paqëndrueshëm, të shoqëruara me vranësira të përkohshme dhe erëra të lehta, si pasojë e ndërveprimit të masave të ndryshme ajrore. Megjithëse rreziku për zjarre mbeti kryesisht i ulët deri mesatar, ditët me temperatura më të larta dhe më pak reshje ndikuan në tharjen e sipërfaqeve bimore, duke krijuar kushte për shfaqjen e vatrave të vogla të zjarrit.

Projected Coordinate System	ETRS 1989 Albania 2010
Projection	Transverse Mercator
WKID	6870
Authority	EPSG
Linear Unit	Meters (1,0)
False Easting	500000
False Northing	0
Central Meridian	20
Scale Factor	1
Latitude Of Origin	0
Area of Use	Albania - onshore
Top	42.67°
Left	19.22°
Right	21.06°
Bottom	39.64°
Geographic Coordinate System	ETRS 1989
WKID	4258
Authority	EPSG
Angular Unit	Degree (0,0174532925199433)
Prime Meridian	Greenwich (0,0)
Datum	D ETRS 1989
Spheroid	GRS 1980
Semimajor Axis	6378137
Seminor Axis	6356752,314
Inverse Flattening	298,2572221
Area of Use	Europe - ETRF by country
Top	84.73°

Sipërfaqet e prekura dhe numri i vatrave të zjarreve mbi 1 ha sipas qarqeve:

Qarku	Sipërfaqja	Nr. Vatrave
Kukës	16 ha	1
Vlorë	6 ha	2
Totali	22 ha	3

Referenca <https://forest-fire.emergency.copernicus.eu/applications>