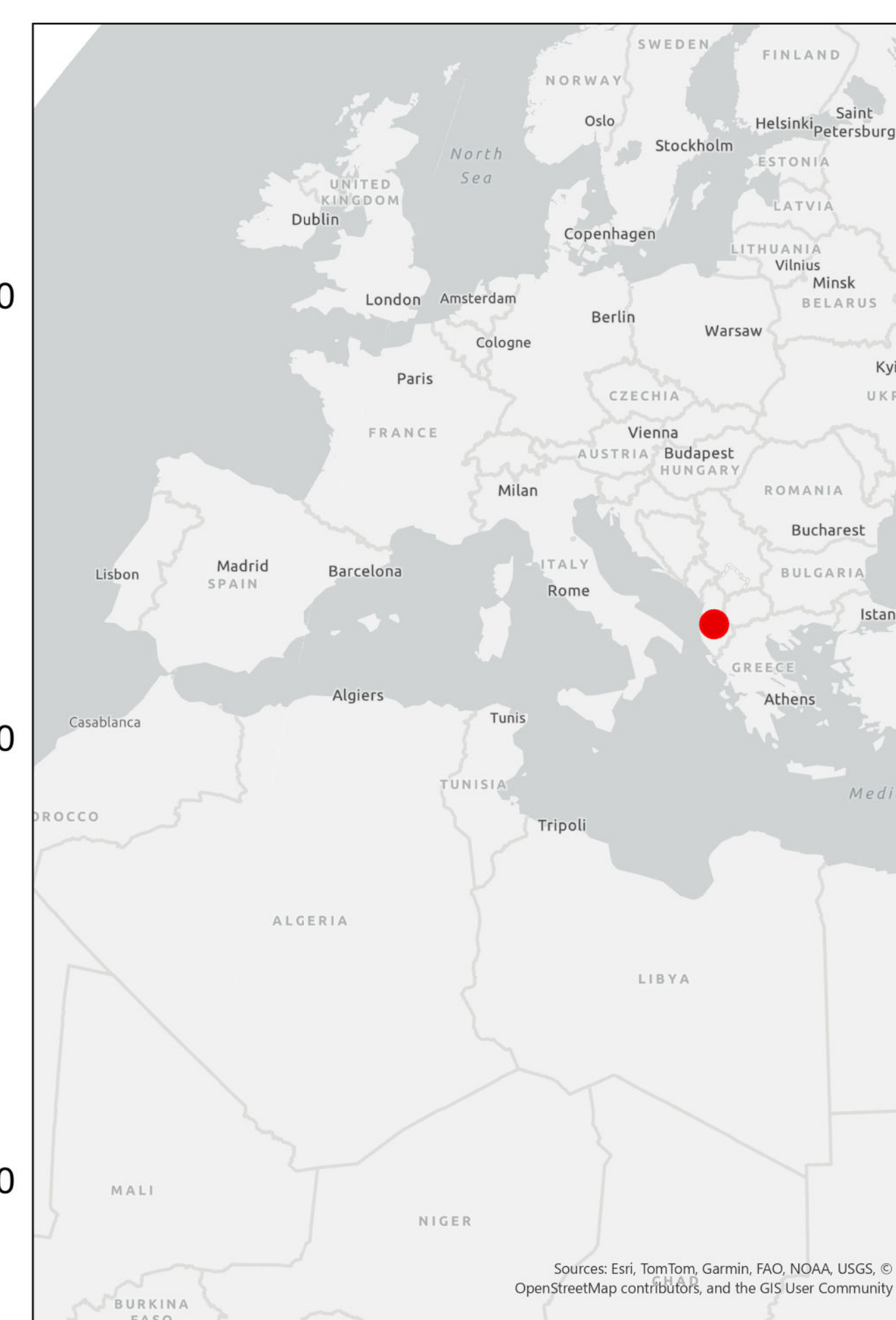
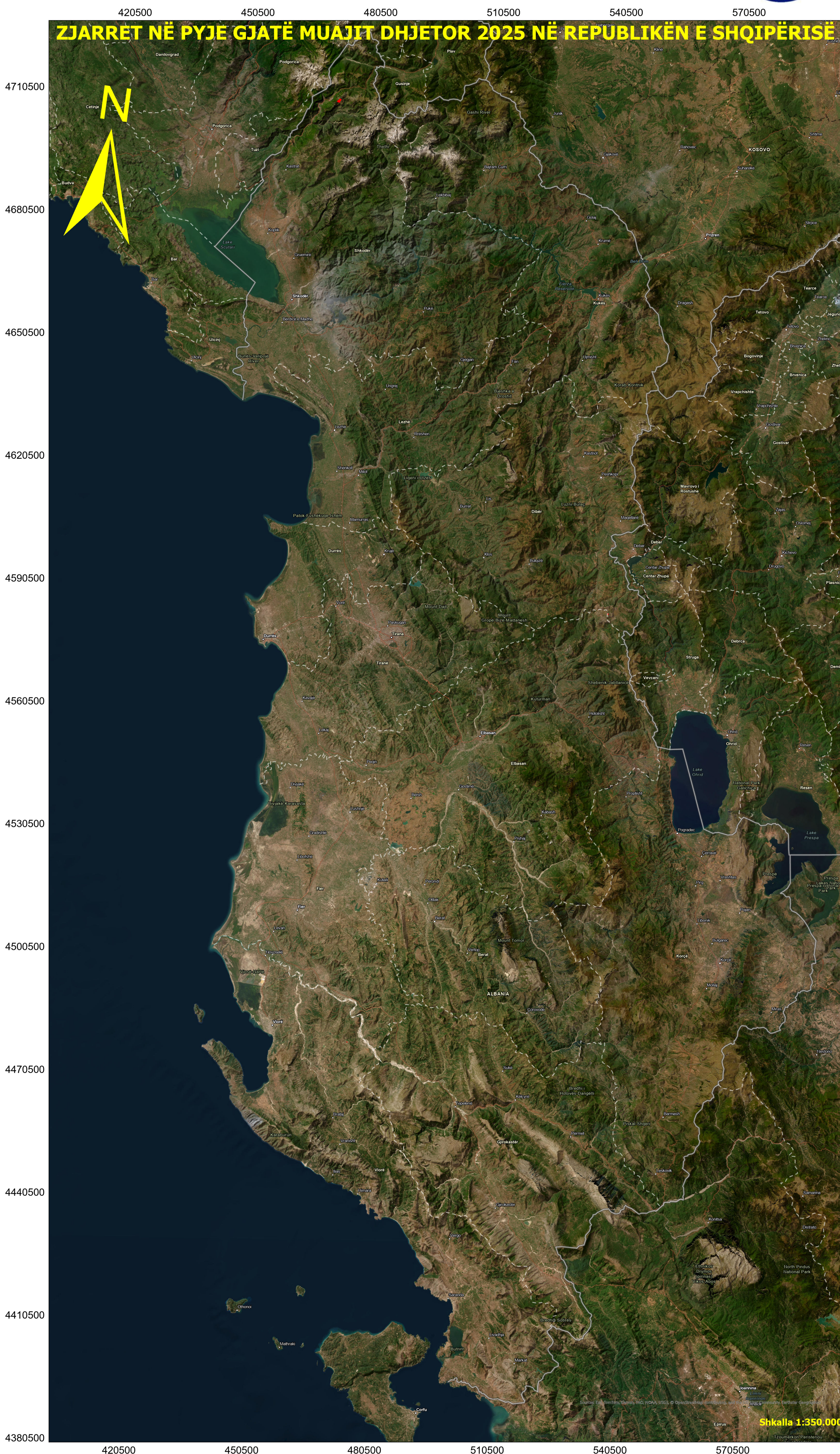


ZJARRET NË PYJE GJATË MUAJIT DHJETOR 2025 NË REPUBLIKËN E SHQIPËRISË



Muaji dhjetor i vitit 2025 u karakterizua nga temperatura relativisht të buta për stinën e dimrit dhe nga një sasi e kufizuar reshjesh në disa periudha. Temperaturat maksimale arritën rreth 20°C, dhe temperaturat minimale deri në 3–4°C. Edhe pse stinë dimri, temperaturat ishin më të larta se mesatarja dhe intervale me reshje të pakta, duke krijuar periudha të thata për këtë stinë. Edhe pse gjatë dimrit rreziku për zjarre është më i ulët për shkak të temperaturave më të ulëta dhe lagështisë më të madhe në tokë, nga mungesa e reshjeve mund të ndikojnë në tharjen graduale të bimësisë, ku mund të ndikojnë në krijimin e vatrave të zjarreve.

| Projected Coordinate System | ETRS 1989 Albania 2010 |
|------------------------------|-----------------------------|
| Projection | Transverse Mercator |
| WKID | 6870 |
| Authority | EPSG |
| Linear Unit | Meters (1,0) |
| False Easting | 500000 |
| False Northing | 0 |
| Central Meridian | 20 |
| Scale Factor | 1 |
| Latitude Of Origin | 0 |
| Area of Use | Albania - onshore |
| Top | 42,67° |
| Left | 19,22° |
| Right | 21,06° |
| Bottom | 39,64° |
| Geographic Coordinate System | ETRS 1989 |
| WKID | 4258 |
| Authority | EPSG |
| Angular Unit | Degree (0,0174532925199433) |
| Prime Meridian | Greenwich (0,0) |
| Datum | D ETRS 1989 |
| Spheroid | GRS 1980 |
| Semimajor Axis | 6378137 |
| Seminor Axis | 6356752,314 |
| Inverse Flattening | 298,2572221 |
| Area of Use | Europe - ETRF by country |
| Top | 84,73° |

| Sipërfaqet e prekura dhe numri i vatrave të zjarreve mbi 1 ha sipas qarqeve: | | |
|--|--------------|-------------|
| Qarku | Sipërfaqja | Nr. Vatrave |
| Dibër | 4 ha | 1 |
| Shkodër | 45ha | 1 |
| Tiranë | 8 ha | 1 |
| Vlorë | 1 ha | 1 |
| Totali | 58 ha | 4 |

Referenca <https://forest-fire.emergency.copernicus.eu/applications>