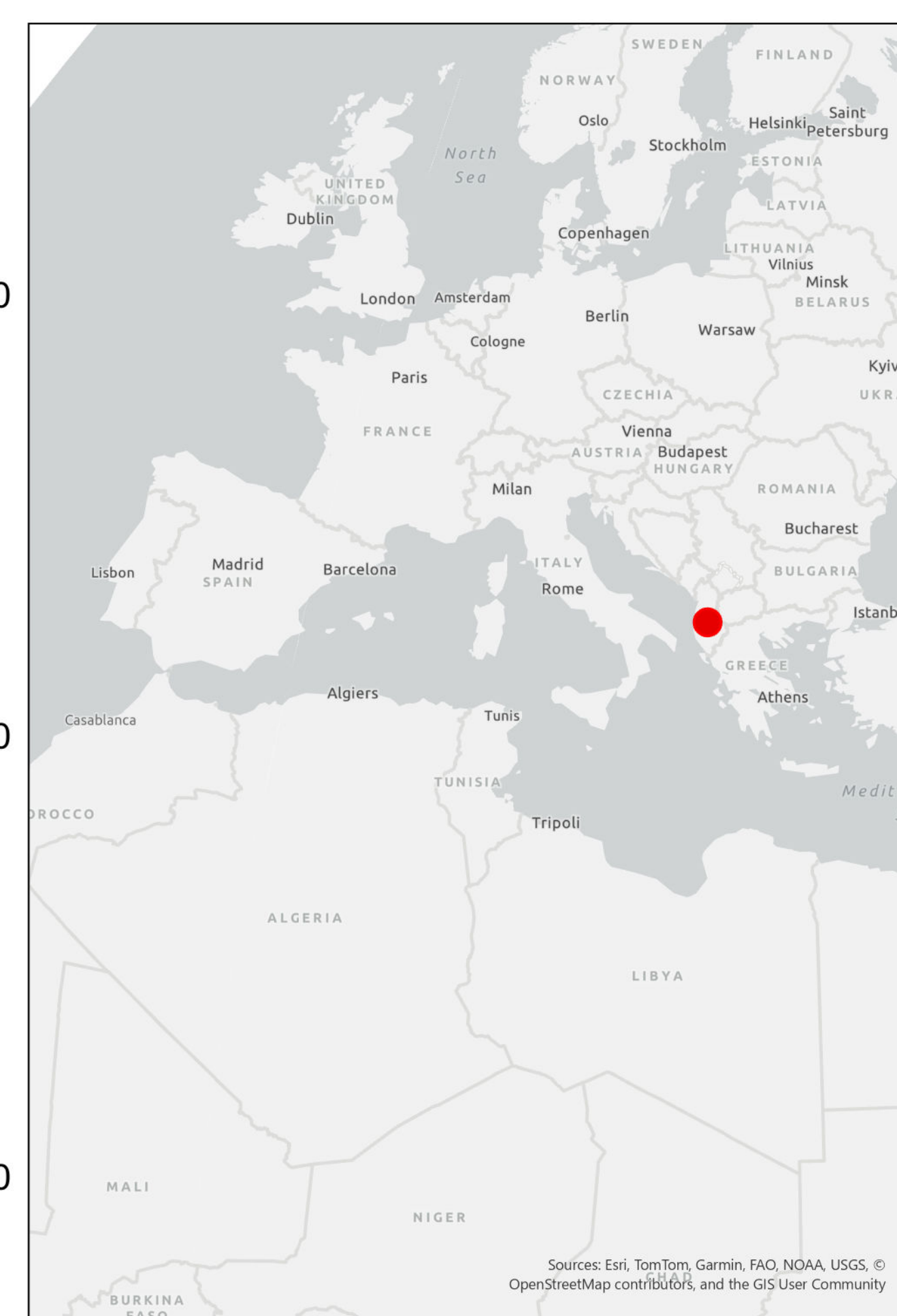
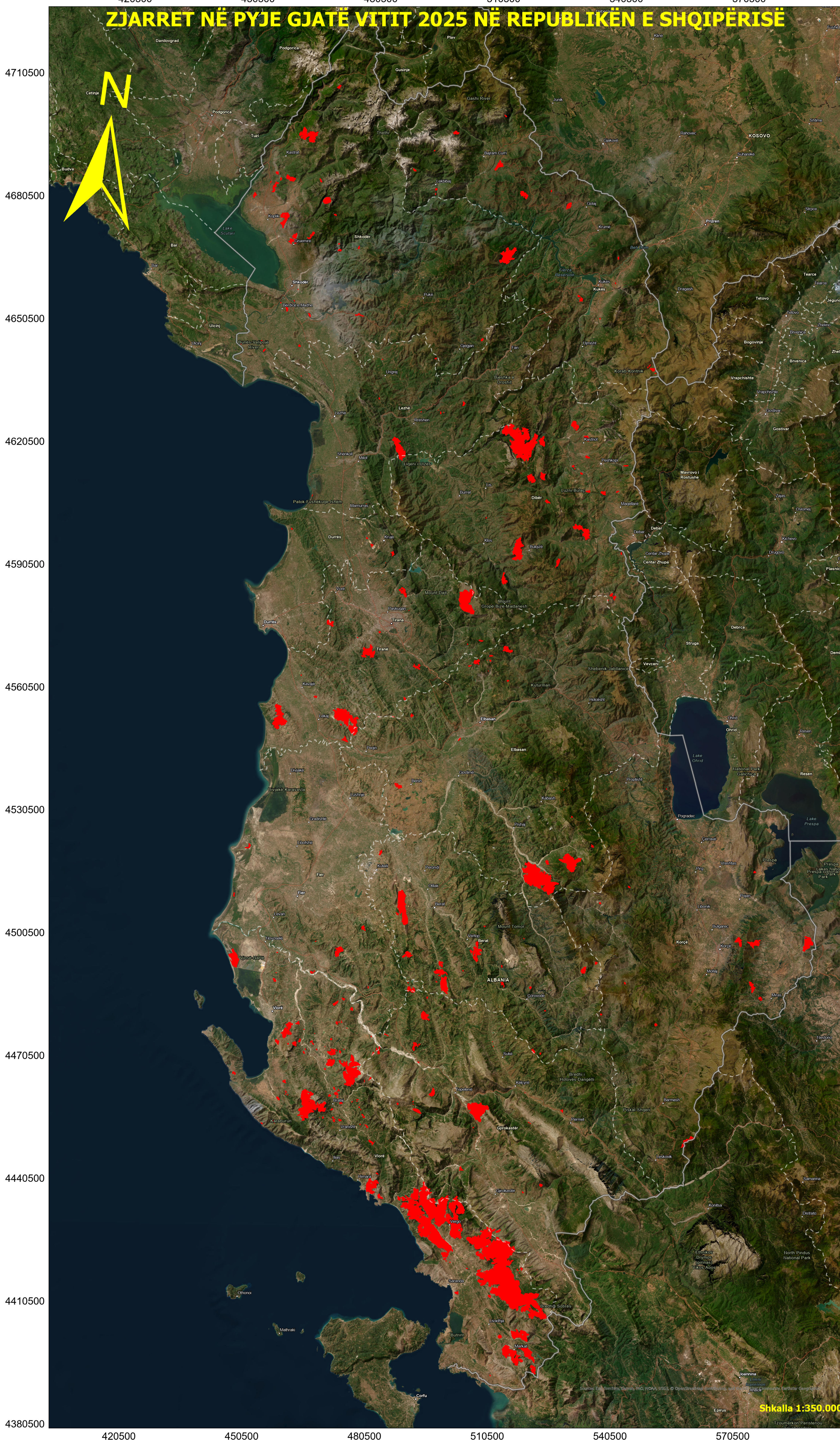


420500 450500 480500 510500 540500 570500

**ZJARRET NË PYJE GJATË VITIT 2025 NË REPUBLIKËN E SHQIPËRISE**



Viti 2025 u karakterizua nga temperatura mbi mesataren dhe periudha të zgjatura thatësire, duke krijuar kushte të favorshme për ndezjen dhe përhapjen e zjarreve gjatë një pjese të konsiderueshme të vitit. Valët e të nxehtit, në mënyrë të veçantë gjatë stinës së verës, dhe mungesa e reshjeve në disa periudha rritën ndjeshëm rrezikun e aktivizimit të vatrave të zjarreve. Tokat me bimësi të thatë ndikuan në përhapjen më të shpejtë të flakëve, duke e bërë situatën më të ndjeshme krahasuar me vitet e mëparshme. Këto kushte klimatike ndikuan drejtpërdrejt në shtimin e rasteve dhe sipërfaqeve të prekura nga zjarret gjatë këtij viti.

Projected Coordinate System	ETRS 1989 Albania 2010
Projection	Transverse Mercator
WKID	6870
Authority	EPSG
Linear Unit	Meters (1,0)
False Easting	500000
False Northing	0
Central Meridian	20
Scale Factor	1
Latitude Of Origin	0
Area of Use	Albania - onshore
Top	42,67°
Left	19,22°
Right	21,06°
Bottom	39,64°
Geographic Coordinate System	ETRS 1989
WKID	4258
Authority	EPSG
Angular Unit	Degree (0,0174532925199433)
Prime Meridian	Greenwich (0,0)
Datum	D ETRS 1989
Spheroid	GRS 1980
Semimajor Axis	6378137
Semiminor Axis	6356752,314
Inverse Flattening	298,2572221
Area of Use	Europe - ETRF by country
Top	84,73°

Sipërfaqet e prekura dhe numri i vatrave të zjarreve mbi 1 ha sipas qarqeve:

Qarku	Sipërfaqja	Nr. Vatrave
Berat	3015 ha	22
Dibër	6506 ha	28
Durrës	79 ha	5
Elbasan	4706 ha	21
Fier	562 ha	11
Gjirokastrër	2104 ha	27
Korçë	1399 ha	13
Kukës	794 ha	23
Lezhë	839 ha	14
Shkodër	3195 ha	31
Tiranë	5061 ha	24
Vlorë	33397 ha	132
<b>Totali</b>	<b>61657 ha</b>	<b>351</b>